

SM18 – SM18-EL2

ELEVADOR DE 4 COLUMNAS



The World's Most Trusted Lift.



Estos elevadores manejan coches, furgonetas, camiones, incluso vehículos comerciales ligeros y medianos con facilidad. Si repara una gran variedad de vehículos, los elevadores de cuatro columnas de Rotary son la elección correcta para una productividad máxima.

Características y Beneficios

El punto único de liberación de los seguros aéreos ahorra valioso tiempo de trabajo al liberar los seguros de las cuatro columnas de carga al oprimir un solo botón.

La superficie antiderrapante permite un agarre seguro a los neumáticos y un "pie seguro" para los técnicos parados sobre el elevador.

Los topes automáticos de la rampa se acoplan en la parte posterior cuando el elevador es levantado. Los modelos de rampa de acceso e salida se acoplan al frente y detrás.



La barra de aseguramiento ajustable asegura que los carriles estén nivelados en cualquiera de las múltiples posiciones de aseguramiento. (solo serie SM18)

Los topes frontales del neumático pueden ser fácilmente reemplazados por rampas de acceso y salida opcionales

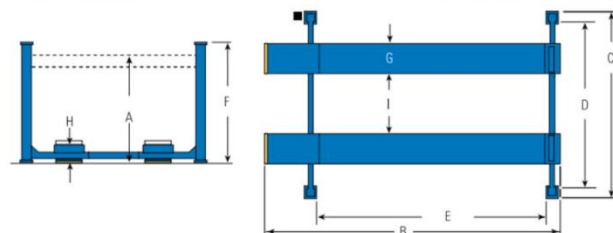


El cilindro hidráulico y el mecanismo de elevación están ubicados por debajo de los carriles lo que elimina obstrucciones externas que pudieran causar daños a las puertas del vehículo.

Modelo: SM18
SM18-EL2

Distancia Máxima Entre Ejes	4928mm (194") 5842mm (230")
A. Elevación	1727mm (68")
B. Largo Total	6990mm (22' 11 3/16") 7904mm (25' 11 3/16")
C. Ancho Total	3499mm (11' 5 3/4")
D. Interior de las Columnas	3086mm (121 1/2")
E. Entre Columnas	5385mm (212") 6299mm (248")
F. Altura de las Columnas	1975mm (6' 5 3/4")
G. Ancho de los Carriles	559mm (22")
H. Altura de los Carriles	191mm (7 1/2")
I. Acho Entre los Carriles (mín./máx)	1092mm (43")/ 1168mm (46")
Capacidad de Carga	8165kg (18,000 lbs.)
Motor	2 HP
Voltaje Monofásico *	208v-230v
Tiempo Total de Elevación	100 segundos

Mín. Tamaño del Área de Carga
4877 x 8230mm (16' x 27")
4877 x 9144mm (16' x 30")



Se muestra: SM18
8165kg/18,000 lbs. de capacidad mostrada con puentes rodantes opcionales, equipo de alineación y taburete.

