

HOFMANN 

geoliner[®]770



**ALINEACIÓN DE RUEDAS
DE PRECISIÓN**

EXCELENCIA EN SERVICIOS DE RUEDAS

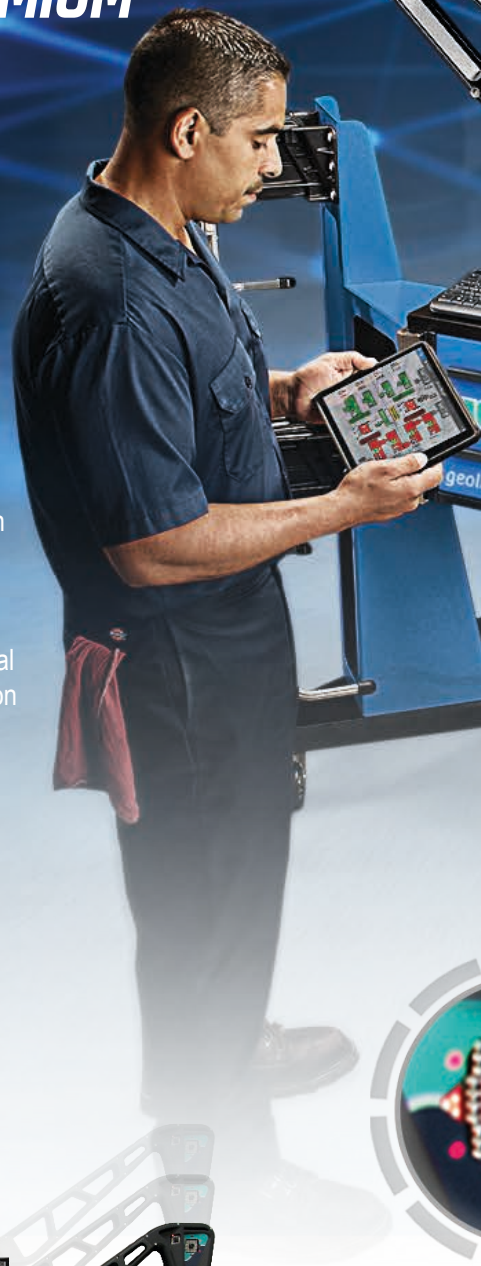
geoliner®770

SERVICIO PREMIUM

LO ÚLTIMO EN ALINEACIÓN DE PRECISIÓN

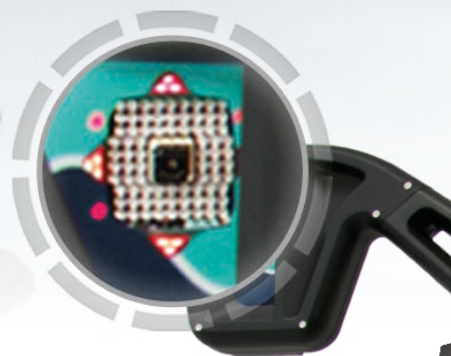
El geoliner® 770 es un sistema móvil diseñado para realizar mediciones precisas para un servicio de alineación de ruedas de precisión.

Nuestro sistema de Notificación Avanzada monitoriza todo el proceso de alineación y compensa automáticamente los posibles errores, alertando al técnico si se requiere una acción correctiva, lo que asegura un servicio de alineación preciso y eficiente.



SEGUIMIENTO AUTOMÁTICO DE ALTURA

Las cámaras automáticas de seguimiento de altura siguen los objetivos XD a medida que el vehículo se eleva en el elevador, lo que mejora la productividad y mantiene la precisión.



VODI™

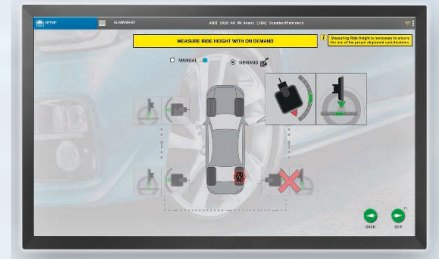
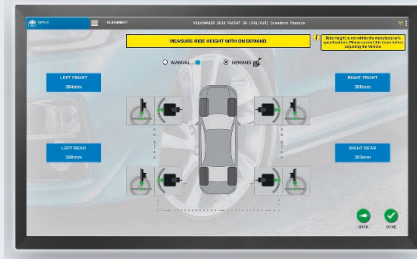
El indicador direccional exclusivo de orientación del vehículo (VODI) ayuda a guiar al técnico a través del proceso de medición cuando no es posible ver el monitor.

MOVILIDAD

Los brazos de cámaras plegables geoliner 770 y el centro de gravedad bajo proporcionan una movilidad cómoda entre los diferentes puesto de alineación.



MEDICIÓN HECHA FÁCIL



MEDICIÓN DE LA ALTURA DE CONDUCCIÓN

Mide la altura de conducción del vehículo para garantizar un ajuste adecuado. El *geoliner 770* ofrece múltiples opciones para medir la altura de conducción, según el tipo de vehículo y el fabricante. Elimine la entrada manual de datos, acelere la medición y aumente la precisión utilizando nuestros objetivos de altura de conducción opcionales especialmente diseñados.

OBJETIVOS DE GUARDABARROS

No se requiere entrada manual cuando se utilizan nuestros Objetivos de altura de conducción de guardabarros en tiempo real con un sencillo accesorio de ventosa. Las especificaciones de alineación se ajustan automáticamente de acuerdo con la medición de la altura de conducción.

TARGETA IMAGEN CON PUNTERO (TIP)

Alternativamente, la Tarjeta de Imagen con Puntero (TIP) mide la altura de conducción con mayor precisión que la medición manual, para obtener las especificaciones de alineación adecuadas.



GARRAS AC400

La garra se fija al neumático con una fuerza de sujeción limitada sin tocar la llanta para una colocación segura, rápida y consistente en todo momento.



GARRAS AC100

Rápido y fácil de usar con diseño autocentrante, las uñas de dos lados brindan una sujeción fiable, incluso sobre tapacubos.

EZ-TOE

Nuestro software avanzado facilita la medición rápida y precisa del ángulo de convergencia, lo que permite a los técnicos girar el volante para acceder a puntos de ajuste difíciles sin usar un fijador de volante.

AJUSTE SIN RUEDAS

Retire la rueda y use el adaptador con las ruedas retiradas para sujetar el objetivo directamente a un disco de freno para un acceso más fácil al área de ajuste.

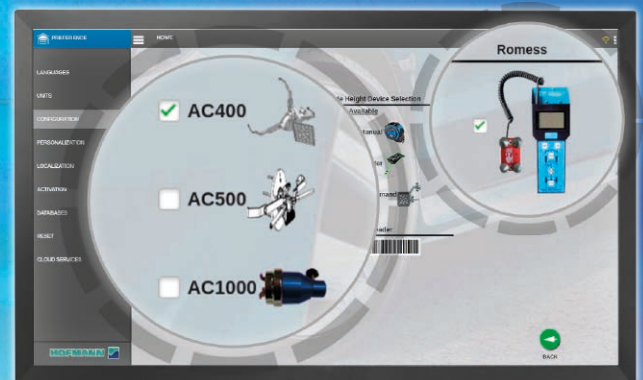
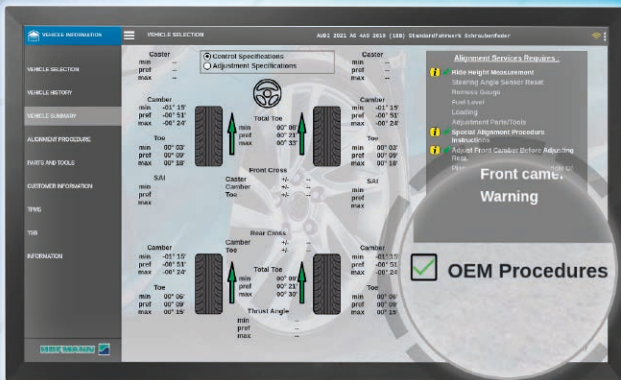
PROCEDIMIENTOS GUIADOS SEGÚN FABRICANTES

El software avanzado *geoliner 770* ofrece acceso instantáneo a información de reparación y ajustes mercado de accesorios recomendados por el fabricante en tiempo real, así como a las garras correctas necesarias para un servicio de alineación de ruedas preciso y conforme con las especificaciones de fabricante.



GARRAS ESPECÍFICAS DE FABRICANTES Y ROMESS

PROCEDIMIENTOS DE FABRICANTE



DISEÑO PARA PROFESIONALES



SISTEMA INTELIGENTE DE NOTIFICACIONES

El *geoliner 770* ofrece cámaras XD avanzadas y un sistema de monitorización de primera línea capaz de encontrar errores durante el proceso de alineación.

El sistema solucionará el problema por sí mismo o notificará al técnico cuando sea necesario para ahorrar tiempo y garantizar la precisión en cada alineación.

MEDIDAS AVANZADAS

Medidas diseñadas para la resolución avanzada de problemas de suspensión y suspensiones modificadas; incluida la altura de conducción, SAI, ángulo incluido, giro máximo y convergencia en giros.

DIMENSIONES CRUZADAS

Se proporcionan valores para la verificación del chasis para confirmar que la suspensión es cuadrada. Esta medición puede identificar daños estructurales en el chasis antes de que se realicen los ajustes de alineación.

DIÁMETRO DE RUEDA

Esta medición notificará al operador de neumáticos potencialmente no coincidentes o con desgaste excesivo de la banda de rodadura, ambas causas potenciales de daño a la tracción del vehículo y al tren de transmisión.

COMPROBACIÓN RÁPIDA DE LA ALINEACIÓN

*BRINDE EL MEJOR SERVICIO PARA SUS CLIENTES
IDENTIFICANDO RÁPIDAMENTE SI EL VEHÍCULO
NECESITA UN SERVICIO DE ALINEACIÓN*

MEJORE SUS VENTAS DE ALINEACIONES con la comprobación rápida de alineación.

En menos de un minuto, puede identificar rápidamente si el vehículo necesita un ajuste con la comprobación rápida de alineación.

Proporcione un informe detallado que incluya mediciones críticas del vehículo, como:

- Ancho de vía
- Convergencia delantera y trasera
- Caída
- Distancia entre ejes
- Diámetro de rueda
- Dimensiones cruzadas



MAXIMICE LA PRODUCTIVIDAD



EL GEOLINER 770 ESTÁ EQUIPADO CON WIFI®, LO QUE LE PERMITE:

GUARDAR LA INFORMACIÓN en un servidor seguro en la nube y acceder a los informes de forma remota para enviarlos a los clientes por correo electrónico o imprimirlos desde cualquier lugar del taller.

CONECTE UNA TABLET para usarla como pantalla secundaria durante la alineación para mayor movilidad.

MANTÉNGASE ACTUALIZADO con acceso automático a actualizaciones de software y especificaciones.

ESPECIFICACIONES TÉCNICAS

Diámetro del neumático	19"- 39" 48-99cm
Ancho de vía	48"- 96" 122-244cm
Base de rueda	79"- 180" 201-457cm
Requisitos de alimentación	100-230V AC (debe tener toma a tierra) 15 amperios, 50/60HZ, Aprobado para UL201, C22.2, CE

ACCESORIOS INCLUIDOS

- Fijador de volante
- Depresor del pedal de freno
- Impresora de inyección de tinta a color
- (2) Calzos para ruedas
- Monitor de pantalla plana de 24"
- Garras par las ruedas con objetivos XD

ENCUENTRE UN DISTRIBUIDOR
hofmann-equipment.com/en/distributor

FRANCIA
+33 134 48 58 78

ALEMANIA
+49 8634 622 0

ITALIA
+39 0522 733 411

REINO UNIDO
+44 118 929 6811



Snap-on® Total Shop Solutions ofrece una amplia gama de soluciones de equipamiento de garaje para talleres, garajes, concesionarios de automóviles y talleres de neumáticos, gracias a las soluciones específicas que brinda su portafolio de marcas premium. Hofmann® es una marca de TSS y está comprometida con la innovación y mejora de productos. Por lo tanto, las especificaciones indicadas en esta hoja de venta pueden cambiar sin previo aviso. ©2021 Snap-on Incorporated. Hofmann® es una marca comercial, registrada en los Estados Unidos y otros países, de Snap-on Incorporated. Todos los derechos reservados. Todas las demás marcas son marcas de sus respectivos propietarios. sswa21085 (EU_sp) 12/2021

HOFMANN-EQUIPMENT.COM

HOFMANN®